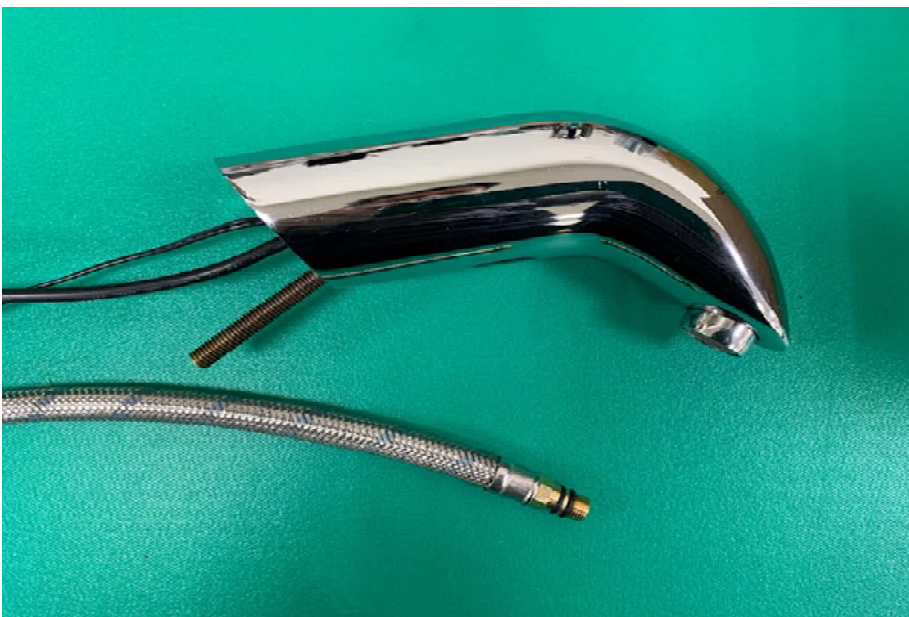


## 362AC-B2 電路組維修更換步驟-AF363AC

1. 將水龍頭從檯面上取下.



2. 將高壓軟管轉出龍頭本體.



3. 使用一字起子依圖示將固定螺栓轉出



5. 將電路組由龍頭本體內向下取出.



6. 將新電路組由龍頭本體下方小心塞入固定位置.



7. 將固定螺栓轉入並將電路組固定.



8. 將高壓軟管重新轉入龍頭本體內, 電路組更換即告完成.  
請依反程序將龍頭組固定回檯面上



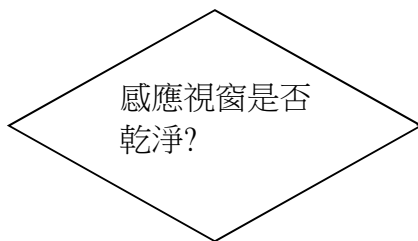
狀況一: 無法動作,且紅燈不停閃爍

步驟

檢查項目

處理模式

步驟一

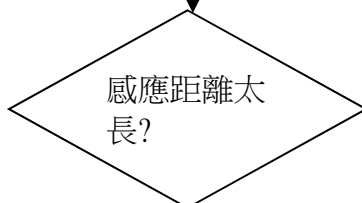


用衛生紙擦拭感應視窗



衛生紙擦拭

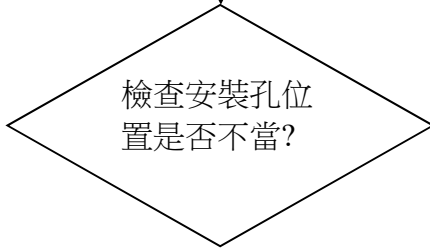
步驟二



用手重新設定感應距離

1. 確認檯面.臉盆及感應窗前端無任何物品.
2. 將整流器拔下.
3. 約等待1分鐘後再將整流器重新接上，將手置於感應窗前約10公分處，3 秒後則自動完成距離設定功能.(距離縮短至10cm)
4. 將三角凡而水源打開，即可正常使用.

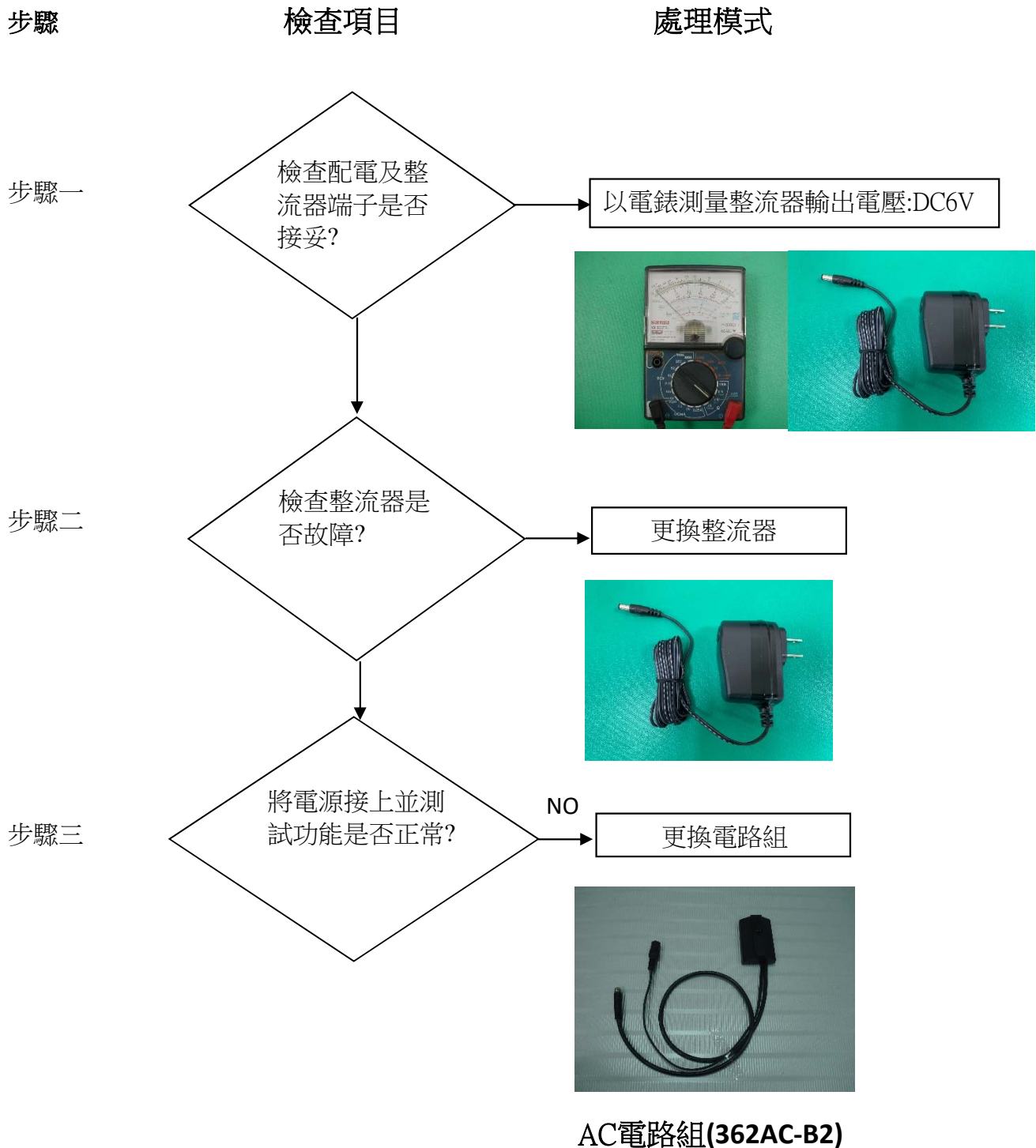
步驟三



重新調整龍頭位置

※ 安裝孔距離 檯面或臉盆前緣不可超過 45mm,否則將感應到檯面而無法正常動作.

狀況二: 感應時 紅燈不亮且不出水

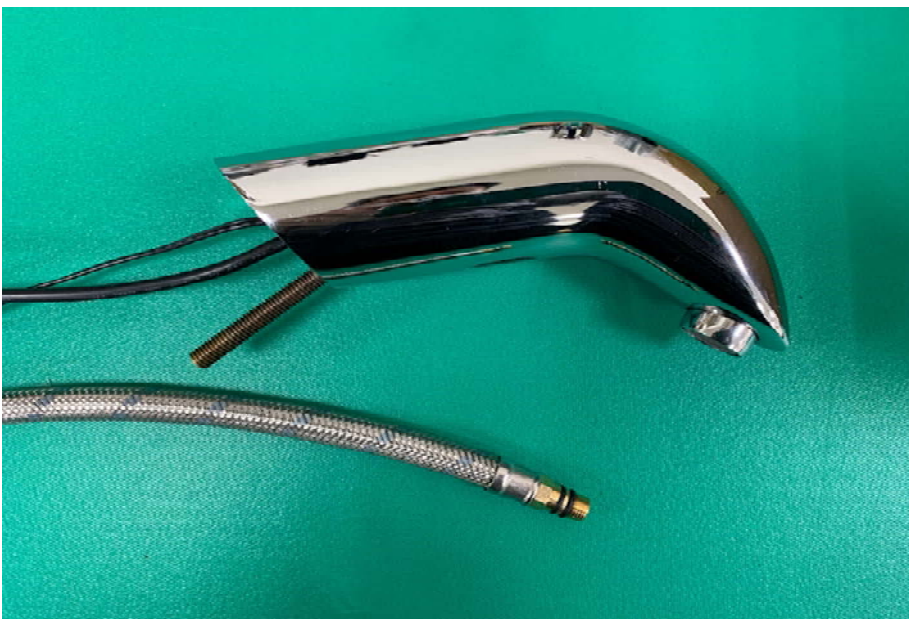


## 362DC-B2 電路組維修更換步驟-AF363DC

1. 將水龍頭從檯面上取下.



2. 將高壓軟管轉出龍頭本體.



3. 使用一字起子依圖示將固定螺栓轉出



5. 將電路組由龍頭本體內向下取出.

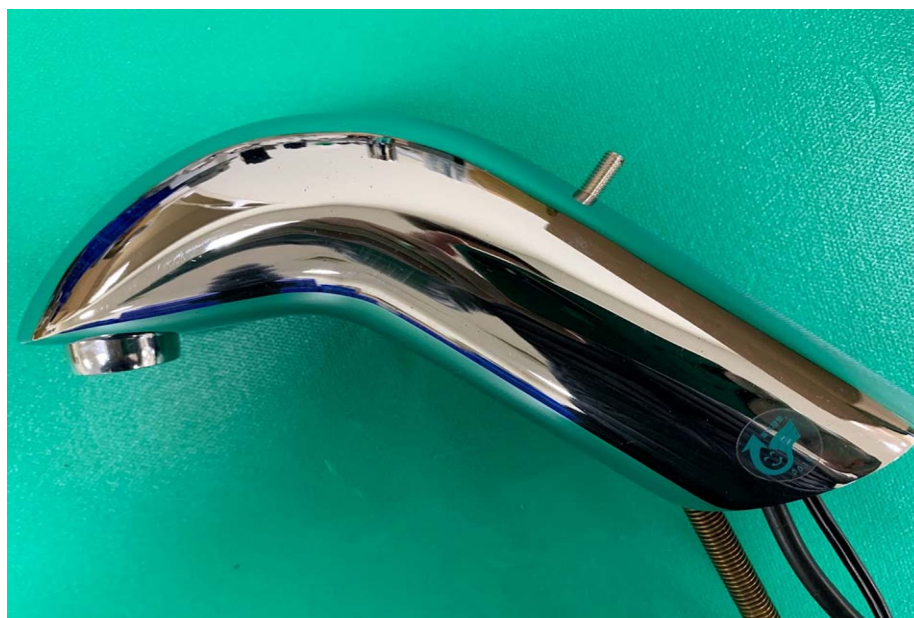




6. 將新電路組由龍頭本體下方小心塞入固定位置.



7. 將固定螺栓轉入並將電路組固定.



8. 將高壓軟管重新轉入龍頭本體內, 電路組更換即告完成.  
請依反程序將龍頭組固定回檯面上



狀況一: 無法動作,且紅燈不停閃爍

步驟                      檢查項目                      處理模式

步驟一                      感應視窗是否乾淨?                      用衛生紙擦拭感應視窗



步驟二                      電池電力是否不足?                      檢查或更換新電池



- ※ 電池電壓低於DC5.2V時請更換新電池
- ※ 電池規格為鹼性電池

步驟三                      檢查安裝孔位置是否不                      重新調整龍頭位置

狀況二: 感應時 紅燈不亮且不出水

步驟

檢查項目

處理模式

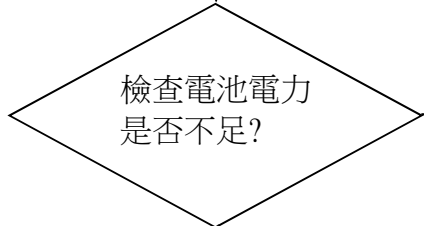
步驟一



將防水端子重新接妥



步驟二

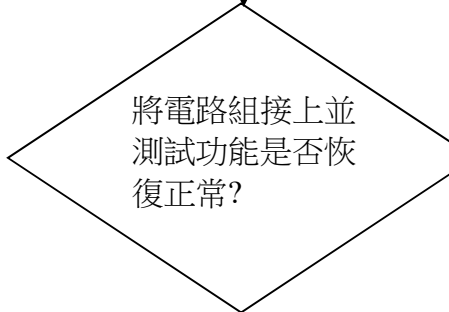


檢查或更換新電池



- ※ 電池電壓低於DC5.2V時請更換新電池
- ※ 電池規格為鹼性電池

步驟三



NO

更換電路組



DC電路組(362DC-B2)